

Уникальный, надёжный и безопасный метод обнаружения электрических разрядов в подшипниках электродвигателей

Детектор электрических разрядов SKF TKED 1

Детектор электрических разрядов SKF TKED 1 (EDD Pen) – это простой в использовании, портативный инструмент для обнаружения электрических разрядов в подшипниках электродвигателей. Электрические разряды возникают в результате пробоя электрического тока с вала электродвигателя на землю через подшипник. Они приводят к электрической эрозии, деградации смазочного материала и выходу подшипника из строя.

Наиболее подвержены электрической эрозии подшипники в электродвигателях, управляемых с помощью частотных преобразователей. При использовании в программе проактивного техобслуживания детектор EDD Pen поможет заблаговременно выявить развитие повреждений в подшипниках и в значительной степени сократить незапланированные простои оборудования.

- Уникальное решение для дистанционного мониторинга. Устраняет необходимость в соприкосновении оператора с оборудованием во время его работы.
- Технология разработана компанией SKF.¹⁾
- Не требует специального обучения.
- Способен обнаруживать электрические разряды с временной установкой в 10 секунд, 30 секунд или без ограничения по времени.
- Жидкокристаллический экран с подсветкой позволяет использовать прибор в условиях недостаточного освещения.
- Класс защиты IP 55 позволяет использовать прибор в большинстве промышленных условий.
- В стандартный комплект поставки входят батареи, запасная антенна, кейс и инструкция по эксплуатации в пиктограммах.



¹⁾ Защищена патентом



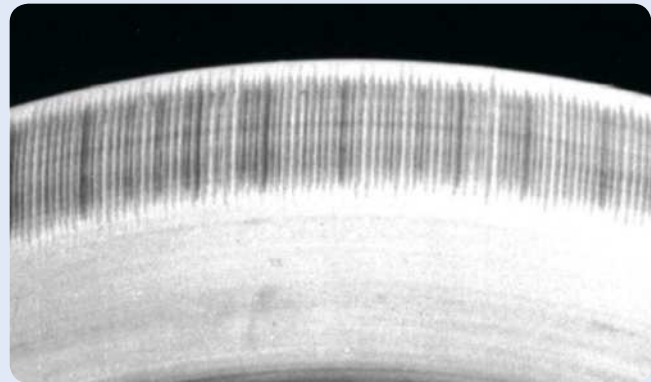
Технические характеристики

Наименование	TKED 1
Электропитание	4,5 В 3 × щелочные батареи AAA, тип IEC LR03
Настройка времени:	
– Фиксированные значения	10 или 30 секунд
– «По-умолчанию»	неограниченное время
Диапазон рабочей температуры и температуры хранения	от 0 до 50 °C (от 32 до 122 °F) от –20 до +70 °C (от –4 до +158 °F)
Класс защиты	IP 55

Дисплей	Жидкокристаллический дисплей с диапазоном измерения: от 0 до 99 999 электрических разрядов. Регулируемый уровень подсветки и индикация низкого заряда батарей
Размеры кейса (Д × Ш × В)	260 × 85 × 180 мм (10,3 × 3,4 × 7,0 дюйма)
Общий вес кейса и содержимого	0,6 кг (1,4 фунта)



Деградация смазки, вызванная токами электрических разрядов



Канавки, характеризующие электрическую эрозию в подшипнике

© SKF является зарегистрированной торговой маркой SKF Group.

© SKF Group 2014

Содержание этой публикации является собственностью издателя и не может быть воспроизведено (даже частично) без предварительного письменного разрешения. Несмотря на то, что были приняты все меры по обеспечению точности информации, содержащейся в настоящем издании, издатель не несёт ответственности за любой ущерб, прямой или косвенный, вытекающий из использования вышеуказанной информации.

PUB MP/P8 14372 RU · Октябрь 2014

