



Бесконтактный лазерный термограф TMTI 300

Теперь лазерный термограф доступен для широкого применения

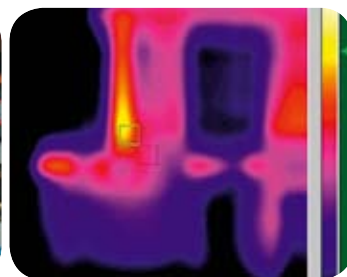
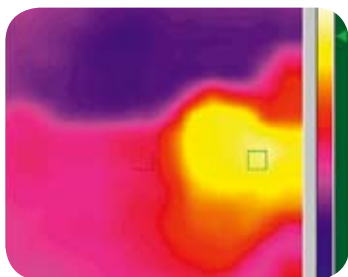
НОВИНКА

SKF TMTI 300 – это многоцелевой и простой в эксплуатации прибор, который позволяет получать графические изображения результатов измерений, производимых с помощью лазерного луча в инфракрасном диапазоне излучения. Он обеспечивает быстрые и безопасные замеры широкого диапазона температур механических и электрических узлов оборудования.



135

- Легкость эксплуатации, малый вес и возможность управления одной или обеими руками существенно расширяют диапазон применений TMTI 300
- Использование бесконтактного метода измерения позволяет производить безопасные замеры на работающем оборудовании
- Большой объем графической памяти, возможность сохранения до 1000 изображений в 1 Мб памяти карманного компьютера/карты памяти
- Возможность задания двух фиксированных точек замера для мгновенной регистрации температурных параметров позволяет сравнивать значения в зонах, представляющих интерес (при этом разница температур регистрируется в виде отдельной величины)
- Совместимость с PC и Pocket PC упрощает просмотр результатов измерения и составление отчетов
- Комплектуется программным обеспечением для эффективного анализа данных
- Лазерная указка позволяет выбирать на дисплее прибора объект величины в один пиксель, что обеспечивает точность позиционирования объекта и измерения температуры
- Удобная система измерения температуры в К, °С, и °F устраняет необходимость пересчета результатов измерений
- Три цветовых палитры (красный/зеленый, красный/синий, шкала серого) для более удобного просмотра
- Гнездо для установки прибора на штатив
- Прочный кейс, в котором размещаются сам прибор, рукоятка пистолетного типа и карманный компьютер
- Идеальное дополнение к другим методам мониторинга состояния, например, к анализу вибраций



TMTI 300 может использоваться для регистрации разницы температур между двумя работающими подшипниками. Эта разница указывает на проблему в подшипнике, которая может привести к его выходу из строя.

TMTI 300 может использоваться для контроля кабельных соединений. Значительный нагрев одного из кабельных соединений по сравнению с другими указывает на наличие проблем и требует дополнительного изучения.